

УТВЕРЖДЕН
RU.64830259.00001-01 33 01

ПРОГРАММНЫЙ КОМПЛЕКС
«Flow-MI»

Руководство программиста

RU.64830259.00001-01 33 01

Листов 12

Инв. № подл.	Подпись и дата	Взам. инв. №	Инв. № дубл.	Подпись и дата

АННОТАЦИЯ

В данном программном документе содержатся сведения, необходимые для установки программного обеспечения на компьютер пользователя.

Оформление программного документа «Руководство программиста» произведено по требованиям ЕСПД (ГОСТ 19.101-77 ¹⁾, ГОСТ 19.103-77 ²⁾, ГОСТ 19.104-78 ³⁾, ГОСТ 19.105-78 ⁴⁾, ГОСТ 19.106-78 ⁵⁾, ГОСТ 19.507-79 ⁶⁾, ГОСТ 19.604-78 ⁷⁾).

¹⁾ ГОСТ 19.101-77 ЕСПД. Виды программ и программных документов

²⁾ ГОСТ 19.103-77 ЕСПД. Обозначение программ и программных документов

³⁾ ГОСТ 19.104-78 ЕСПД. Основные надписи

⁴⁾ ГОСТ 19.105-78 ЕСПД. Общие требования к программным документам

⁵⁾ ГОСТ 19.106-78 ЕСПД. Общие требования к программным документам, выполненным печатным способом

⁶⁾ ГОСТ 19.507-79 ЕСПД. Ведомость эксплуатационных документов

⁷⁾ ГОСТ 19.604-78 ЕСПД. Правила внесения изменений в программные документы, выполненные печатным способом

СОДЕРЖАНИЕ

1. Введение.....	4
1.1 Общие сведения	4
2. Назначение и условия применения.....	5
2.1 Системные требования	5
3. Описание установки	6
3.1 Установка.....	6
3.1.1 Директория установки программы.....	6
3.1.2 Выбор программной группы	7
3.1.3 Установка программного обеспечения - ПК «Flow-MI».....	7
3.2 Настройка	8
4. Аварийные ситуации	10
4.1 Ошибка активации	10
4.2 Ошибка повреждения файла.....	10
5. Техническая поддержка.....	11
6. Лист регистрации изменений	12

1. ВВЕДЕНИЕ

1.1 Общие сведения

Данный документ является руководством программиста, системного администратора. В документе приводится необходимая информация по установке программного обеспечения ПК «Flow-MI».

В разделе «Аварийные ситуации» указаны тексты сообщений, выдаваемых программисту или оператору в ходе выполнения программы, описание их содержания и действий, которые необходимо предпринять по этим сообщениям.

2. НАЗНАЧЕНИЕ И УСЛОВИЯ ПРИМЕНЕНИЯ

2.1 Системные требования

Специальные системные требования не предъявляются.

Для обеспечения возможности работы в программном обеспечении ПК «Flow-MI» рекомендуются следующие технические требования:

- Microsoft Windows 7 x86 (32-bit) SP1 1.7.0) или выше; Microsoft Windows 7 x64 (64-bit) SP1 1.7.0 или выше.
- Периферийные устройства для вывода результата на печать.
- Подключение к интернету - для первой активации ПО и получения в дальнейшем обновлений.
- Программное обеспечение, позволяющее просматривать и читать документацию формата PDF.

2.1 Требования к составу периферийных устройств

Специальных требований к периферийным устройствам не предъявляется. Необходимость в периферийных устройствах определяется пользователем.

Для вывода отчетов расчета на печать предусматривается наличие принтера.

3. ОПИСАНИЕ УСТАНОВКИ

3.1 Установка

Запустите дистрибутив Setup.exe программного обеспечения ПК «Flow-MI». Откроется окно установщика (рис.1).

Примечание. Дистрибутив ПК «Flow-MI» - Setup.exe поставляется в виде отдельного установочного файла, либо в виде ссылки на его скачивание с сайта правообладателя в сети Интернет (<http://omcstp.ru/>).

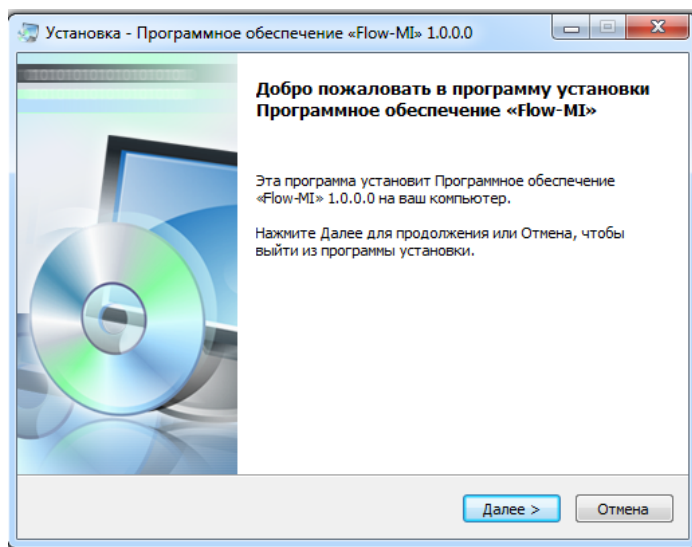


Рис.1

3.1.1 Директория установки программы

По умолчанию приложение устанавливается в папку C:\Flow-MI (рис.2).

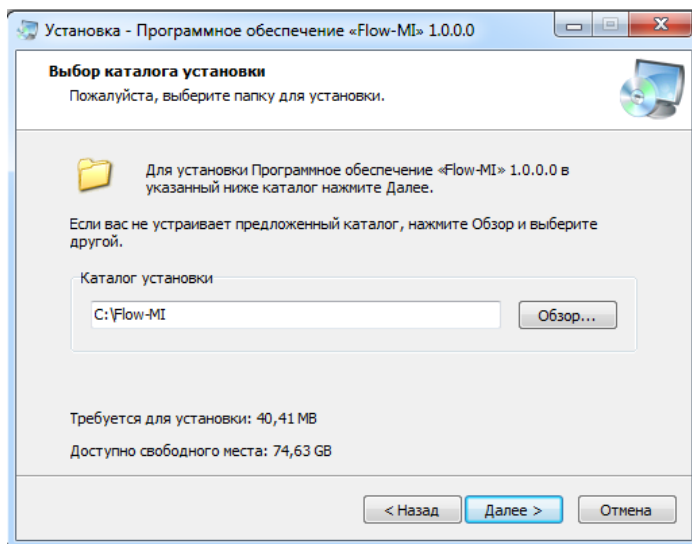


Рис.2

3.1.2 Выбор программной группы

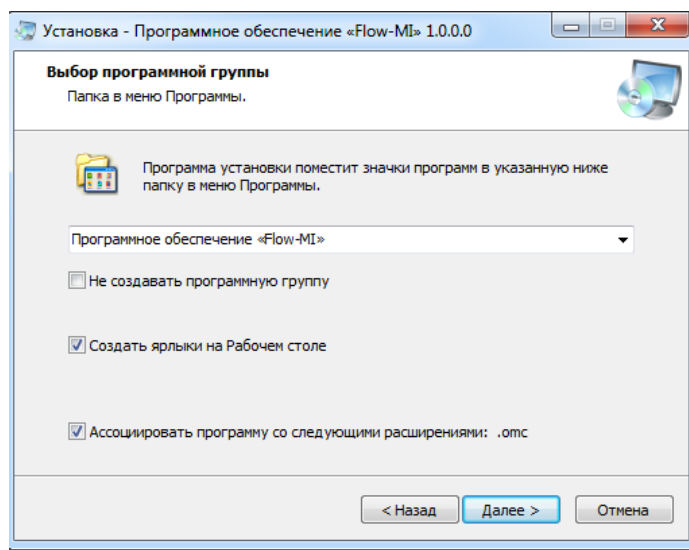


Рис.3

3.1.3 Установка программного обеспечения - ПК «Flow-MI»

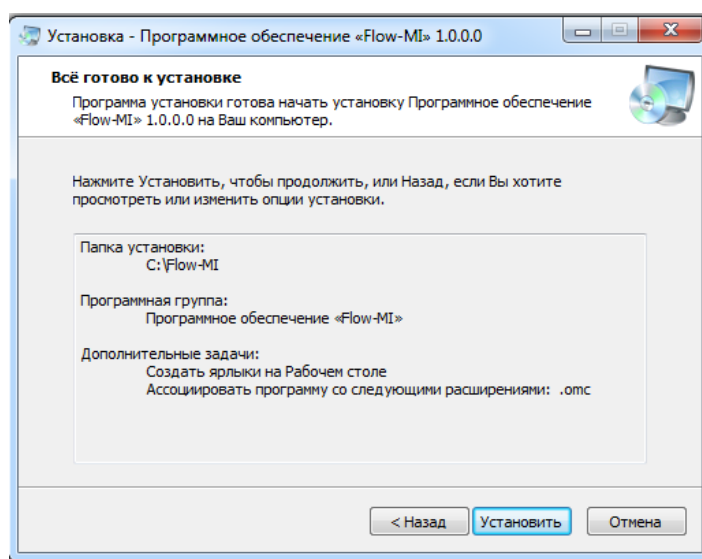


Рис.4

После успешной установки программы выводится окно (рис.5).

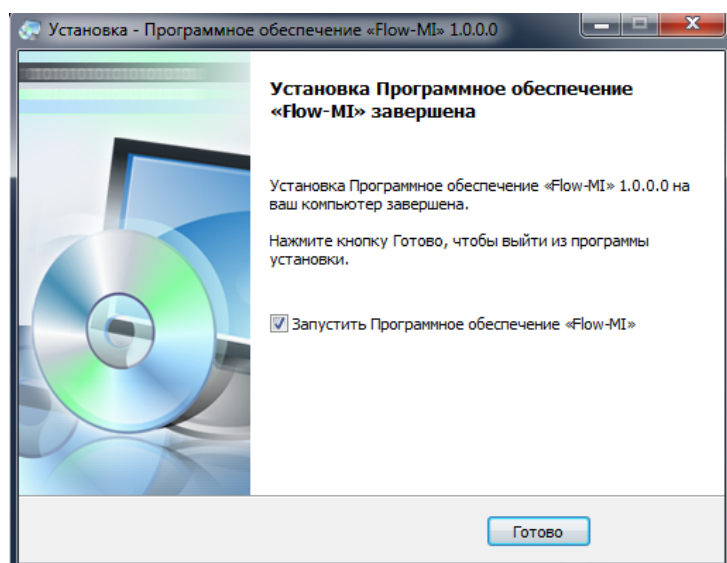


Рис.5

3.2 Настройка

Запустите приложение через ярлык на рабочем столе, либо через меню кнопки «Пуск». При первом запуске обязательно подключение компьютера к интернету.

При успешной активации программы появится сообщение и количество лицензий для Вашего дистрибутива программного обеспечения ПК «Flow-MI» (рис.6).

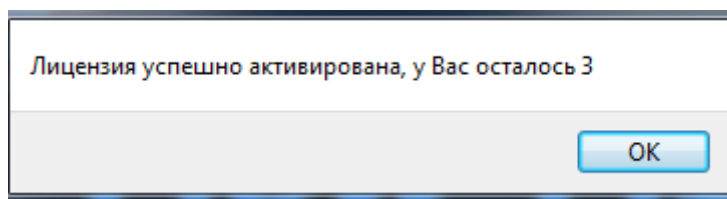


Рис.6

После чего на экран выводится главное окно программы (рис.7). Работа с программным обеспечением ПК «Flow-MI» описана в программном документе «Руководство оператора».

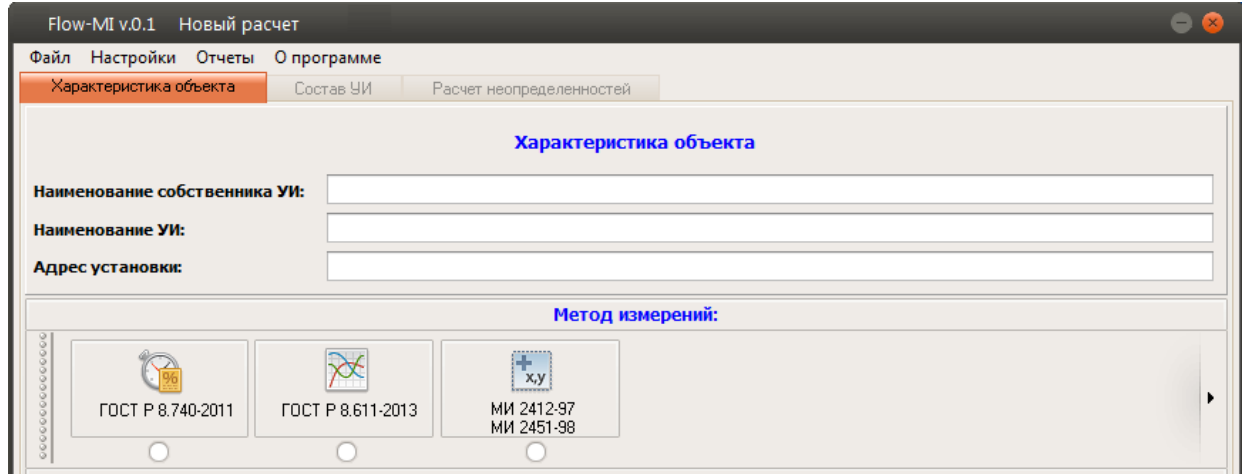


Рис.7

4. АВАРИЙНЫЕ СИТУАЦИИ

4.1 Ошибка активации

Окно «Ошибка регистрации лицензии» (рис.8) возникает в случае первого запуска программы, если на компьютере отсутствует подключение к интернету.

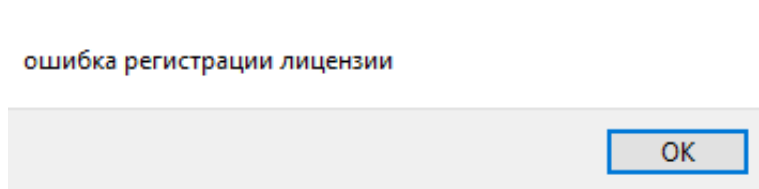


Рис.8

Для решения этой проблемы необходимо подключить компьютер к сети интернет, проверить доступность к сайту <http://omcstp.ru/>.

4.2 Ошибка повреждения файла

4.2.1 Окно «Ошибка поврежден Key.mtrc» (рис.9) возникает, если в файл Key.mtrc внесены изменения или изменена его структура.

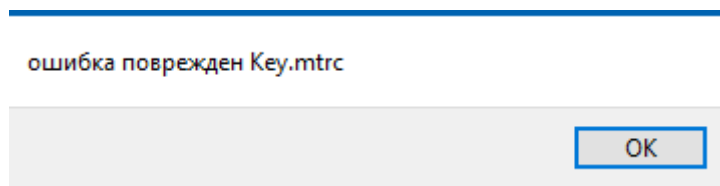


Рис.9

Для устранения данной ошибки необходимо восстановить файл Key.mtrc из дистрибутива.

4.2.2 Окно «Ошибка файла gosta.56» (рис.10) возникает, если в каталоге Flow-Mi\ отсутствует файл gosta.56.

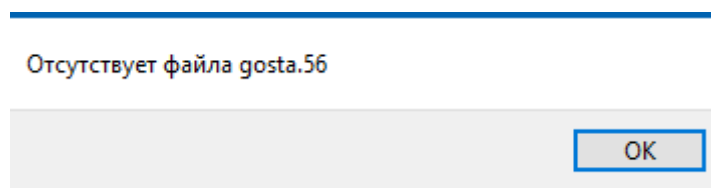


Рис.10

Для устранения данной ошибки, необходимо восстановить файл gosta.56 из дистрибутива.

5. ТЕХНИЧЕСКАЯ ПОДДЕРЖКА

Техническая поддержка программного комплекса «Flow-МІ» осуществляется с 09.00 до 16.00 ежедневно за исключением выходных и праздничных дней.

Для связи с технической поддержкой используется:

- 1) эл. почта: info@omcstp.ru;
- 2) телефон: +7 932-542-0123;
- 3) мессенджер: Telegram, WhatsApp.

